

Legenda:

	ROZVADĚČ		TOTAL STOP
	KABELOVÁ TRASA		ZÁSUVKA 1ř
	KABEL/VÝVOD		DVOUZÁSUVKA 1ř
	SPÍNAČ ř. 1 IP20		DVOUZÁSUVKA 1ř přepěťová
	SPÍNAČ ř. 5 IP20		ZÁSUVKA IP44 na povrch
	SPÍNAČ ř. 6 IP20		ZÁSUVKA IP44 pod omítkou
	SPÍNAČ ř. 7 IP20		ZÁSUVKA profil 45 IP20
	OVLAĐAČ ř. 1/0 IP44 (TLAČÍTKO)		ZÁSUVKA profil 45 IP20 přepěťová pro PC
	SPÍNAČ ř. 1 IP44 na povrch		ZÁSUVKA profil 45 IP20 pro PC
	ovládač osvětlení		VÝVOD T2B
	SVÍTIDLO přisazené nástěnné		ELEKTROINSTALAČNÍ KRABICE PODLAHOVÁ
	SVÍTIDLO přisazené nástěnné s řídím		SVÍTIDLO LED
	SVÍTIDLO NO		SVÍTIDLO LED
	ELEKTROINSTALAČNÍ KRABICE		

Svítidla:

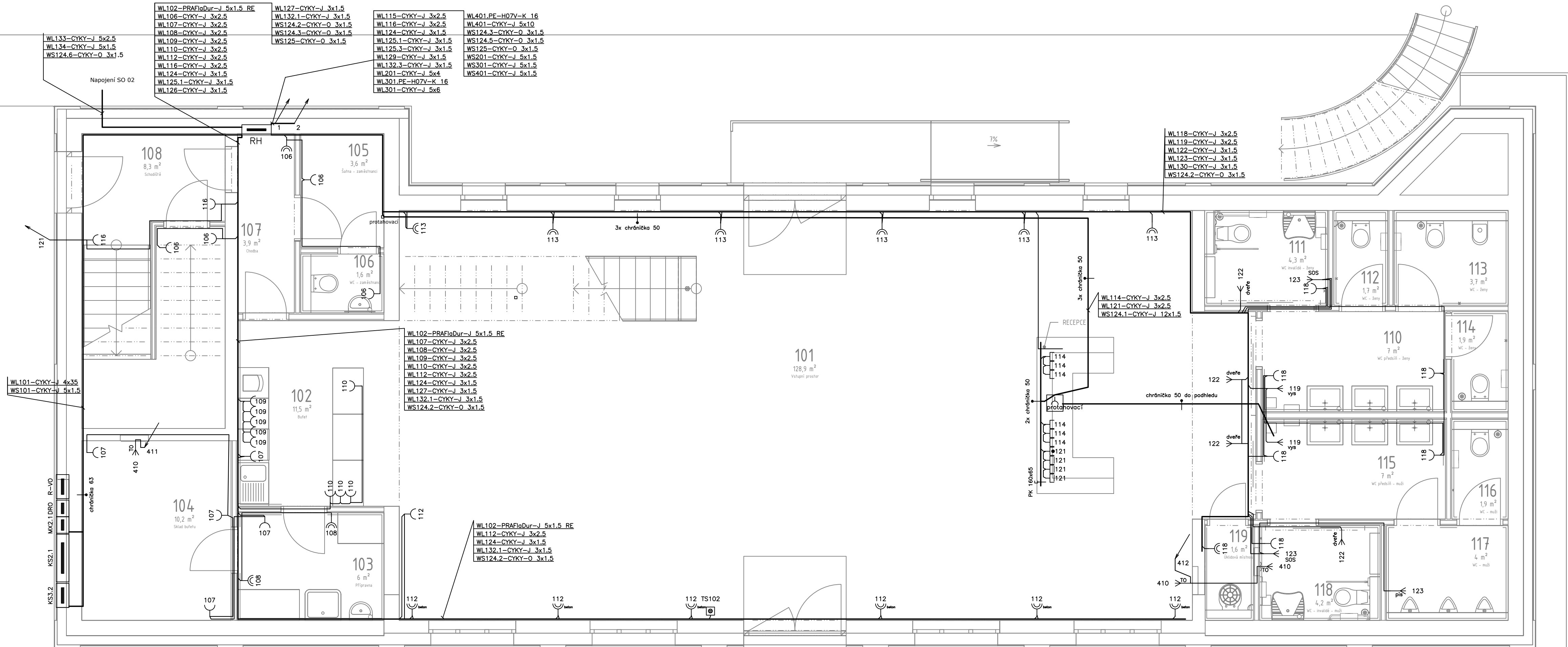
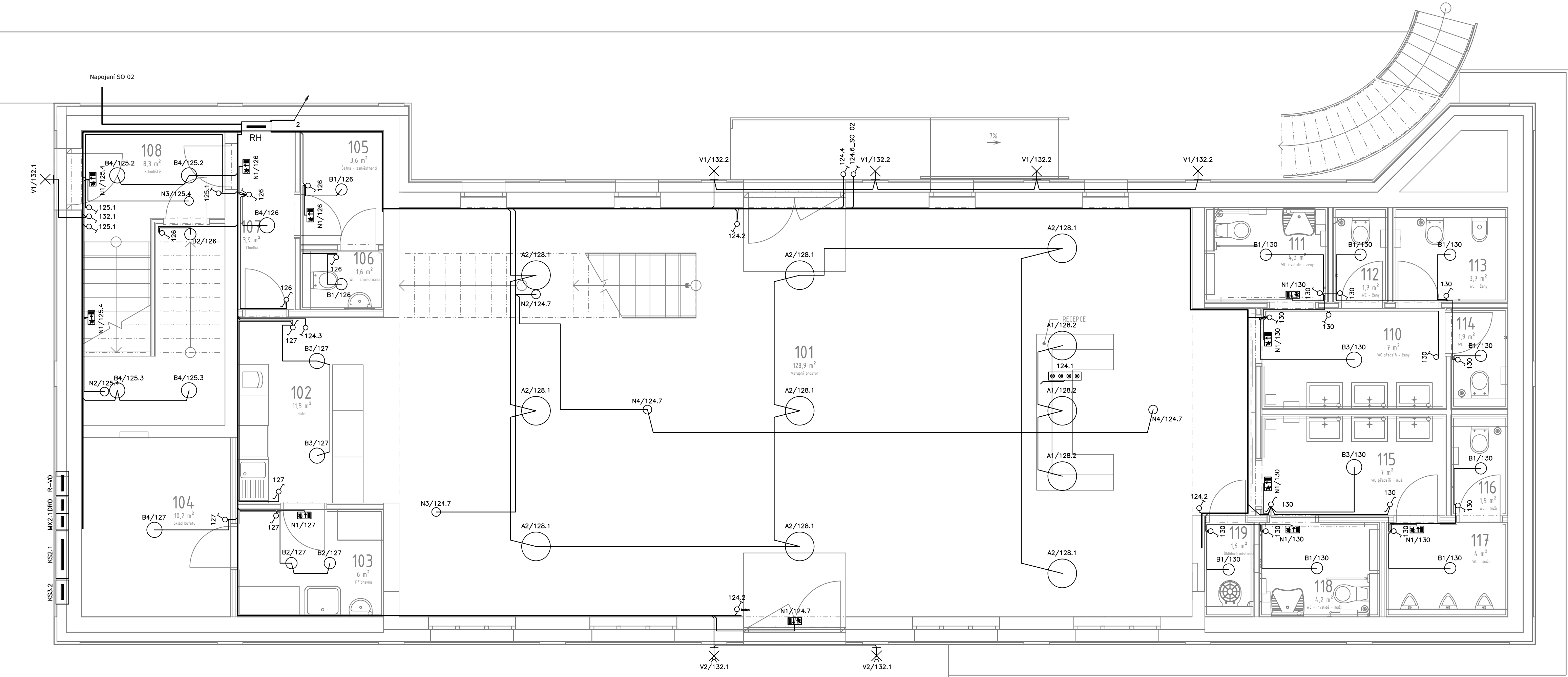
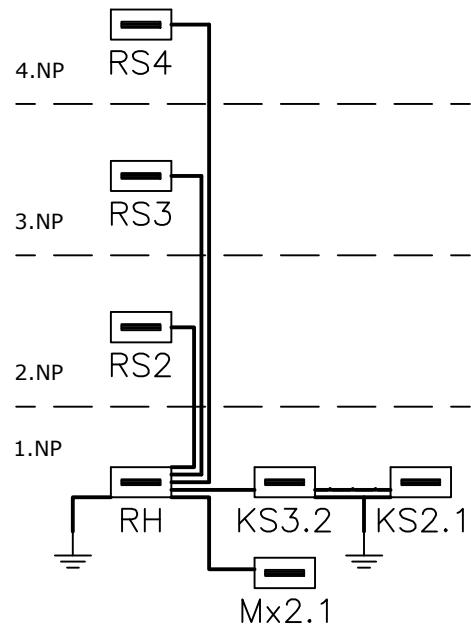
- A1 - LED kruhové 10000 lm; 61 W; IP65; 3K; Ø560 x 450 mm; zavěšené
- A2 - LED kruhové 5000 lm; 29 W; IP65; 3K; Ø560 x 450 mm; přisazené
- B1 - LED kruhové 1600 lm; 18 W; IP44; 4K; Ø224 x 21 mm; zapuštěné
- B2 - LED kruhové 1600 lm; 18 W; IP44; 4K; Ø224 x 21 mm; přisazené
- B3 - LED kruhové 2200 lm; 24 W; IP44; 4K; Ø300 x 21 mm; zapuštěné
- B4 - LED kruhové 2200 lm; 24 W; IP44; 4K; Ø300 x 21 mm; přisazené
- C1 - LED kruhové 1800 lm; 20 W; IP44; 3K; Ø360 x 125 mm; přisazené
- D1 - LED panel 3600 lm; 30 W; IP40; 4K; UGR 595 x 595 x 10 mm; přisazené
- E1 - LED obdélníkové 2030 lm; 15W; IP66; 4K; 660 x 101 x 101; přisazené/zavěšené
- N1 - LED nouzové svítidlo obdélníkové; M AT White, 3 h; 3 W; IP20; 250 x 29 x 194 mm; přisazené
- N2 - LED nouzové svítidlo kruhové; evakuační cesta; M AT White, 3 h; 6,4 W; IP65; Ø170 x 67 mm; přisazené
- N3 - LED nouzové svítidlo kruhové; požární bod / konec evak. cesty; M AT White, 1 h; 470 lm; 6 W; IP65; Ø170 x 67 mm; přisazené
- N4 - LED nouzové svítidlo kruhové antipanické M AT White, 3 h; 270 lm; 6,4 W; IP65; Ø170 x 67 mm; přisazené
- N5 - LED nouzové svítidlo kruhové; evakuační cesta; M AT White, 3 h; 6,4 W; IP65; Ø170 x 67 mm; zapuštěné
- V1 - Retro industriální venkovní LED svítidlo; Lucerna podsazená ramínkem; E27; IP44
- V2 - Retro industriální venkovní LED svítidlo; Lucerna podsazená ramínkem; senzor; E27; IP44

ELEKTRO:

- KABELY ULOŽENY V KABELOVÝCH TRASÁCH
- KABELOVÉ TRASY - ŽLABY DRÁTĚNÉ, TRUBKY, POD OMÍTKOU, CHRÁNIČKY
- PŘI SOUBĚHU NEBO KŘÍŽOVÁNÍ SILNOPROUDÝCH KABELŮ S KABELY SDĚLOVACÍMI DODRŽET MINIMÁLNÍ VZDÁLENOSTI
- DALŠÍ INFORMACE V TECHNICE ZPRÁVĚ
- JMENOVITÉ NAPĚTÍ: 3PEN~50Hz, 400V / TN-C - přívod
- 3NPE~50Hz, 400V / TN-C-S
- OVLAĐACÍ NAPĚTÍ: 1NPE~50Hz, 230V / TN-C-S
- OCHRANA PŘED NEBEZPEČNÝM DOTYKEM ŽIVÝCH ČÁSTÍ DLE ČSN 33 2000-4-41 ed.3 - izolaci, kryty nebo přepážkami
- OCHRANA PŘED NEBEZPEČNÝM DOTYKEM NEŽIVÝCH ČÁSTÍ DLE ČSN 33 2000-4-41 ed.3
- normální - automatickým odpojením od zdroje, izolaci
- doplňková - pospojováním, proudovým chráňčem
- OCHRANA PŘED ZKRATOVÝMI PROUDY A PŘED PŘETÍŽENÍM: POJISTKAMI A JISTIČI
- PROVEDENÍ ELEKTROINSTALACE (FINÁLNÍ UMÍSTĚNÍ (POZICE A VÝŠKA) OVLAĐAČŮ A ZÁSUVEK) BUDE UPŘESNĚNO PODLE KONKRÉTNÍHO INTERIÉROVÉHO ŘEŠENÍ PO DOHODĚ S INVESTOŘEM
- PŘIPOJENÍ PRVKŮ OSTATNÍCH PROFESÍ BUDE PROVEDENO PODLE POŽADAVKŮ TĚCHTO PROFESÍ A KONKRÉTNĚ DODANÉHO ZAŘÍZENÍ.

č. m.	název místnosti	int. osv. (lx)	výška	poznámka
101	VSTUPNÍ PROSTOR	300	5730	
102	BUFET	300	2500	
103	PŘÍPRAVNA	500	2800	
104	SKLAD BUFEŤU	200	2800	
105	SATNA ZAMĚSTNANCŮ	200	2500	
106	WC ZAMĚSTNANCŮ	200	2500	
107	CHODBA	100	2800	
108	SCHODIŠTĚ	100	2800	CHOC-A
109	RECEPCE	300	2500	
110	WC ŽENY předstř.	200	2500	signalizační systém přivolení pomoci
111	WC ŽENY invalidé	200	2500	
112	WC ŽENY	200	2500	
113	WC ŽENY	200	2500	
114	WC ŽENY	200	2500	
115	WC MUŽI předstř.	200	2500	
116	WC MUŽI	200	2500	
117	WC MUŽI	200	2500	signalizační systém přivolení pomoci
118	WC MUŽI invalidé	200	2500	
119	GAUČOVÁ MÍSTNOST	200	2500	

Schéma napájení:



Souřadnicový systém JTSK, Výškový systém B. p.v., ±0,000 = 544,030 m.n.m.

Jiná ověření:	Paré:
Orientační schéma:	Razítko oprávněné osoby:
Revize:	Datum:
Popis:	Kontroloval:

Stavebník / investor Adresa: Zástupce investora: Adresa:	Pardubický kraj Komenského náměstí 125, 532 11 Pardubice JUDr. Martin Netolický, Ph.D., hejtmán -
Zhotovitel díla: Adresa: Kontakt:	Prodin a.s. K Vápence 2745, Pardubice 530 02 T: +420 466 055 111 E: info@prodin.cz
Zhotovitel části / objektu: Adresa: Kontakt:	Prodin a.s. K Vápence 2745, Pardubice 530 02 T: +420 466 055 111 E: info@prodin.cz
Hlavní projektant (HIP):	Ing. Petr Pechal
Specialista:	Rudolf Nyvlt
Název stavby / akce:	Areál železničního depa v Dolní Lipce
Adresa stavby:	obec Dolní Lipka
Název části:	Technika prostředí staveb
Název objektu / dílčí části:	Vstupní objekt
Název přílohy:	1. NP
Název dílčí části přílohy:	Výkresová část elektroinstalace silnoproudu
Odpovědný projektant:	Rudolf Nyvlt
Ing. Tomáš Koblaša	Mříčko: 1 : 50
Kraj:	Formáty: 840x594
Pardubický	Katastrální území: TUDU:
Dolní Lipka (629588)	Směrný datum zpracování: 25.02.2024
Stupeň dokumentace:	DPS
Stupeň dokumentace:	DPS